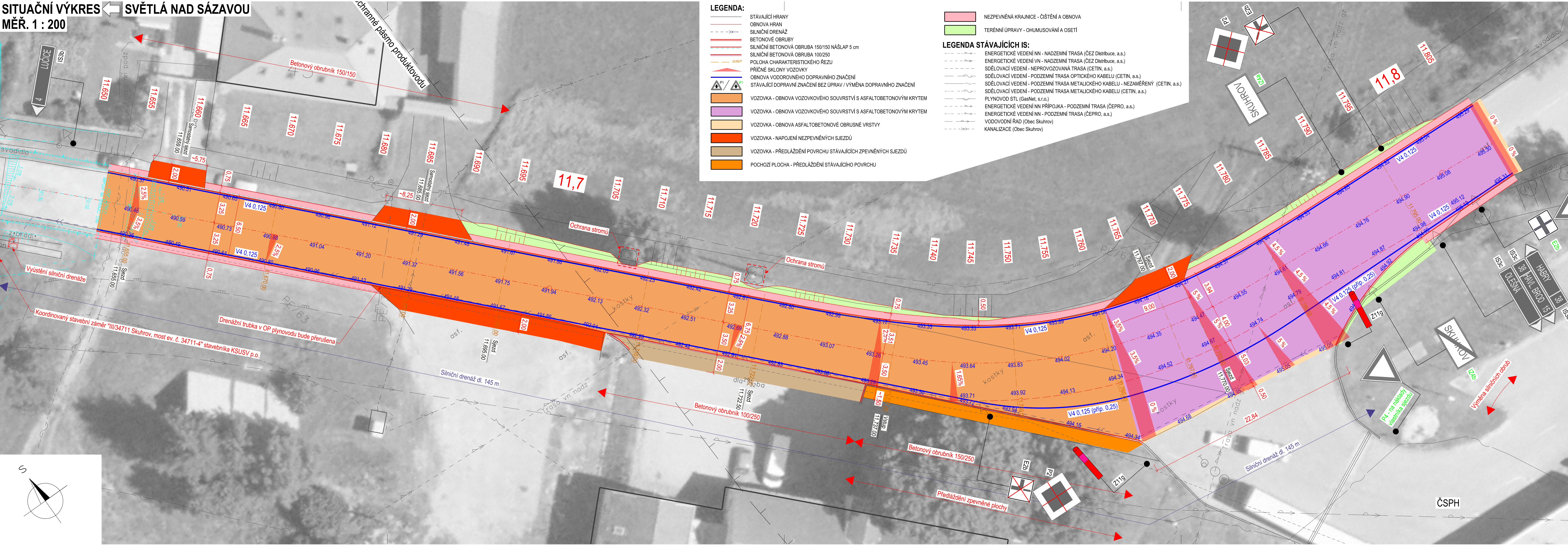



SITUAČNÍ VÝKRES SVĚTLÁ NAD SÁZAVOU
MĚŘ. 1 : 200



- LEGENDA:**
- STÁVAJÍCÍ HRANY
 - OBNOVA HRAN
 - SILNIČNÍ DRENÁŽ
 - BETONOVÉ OBRUBY
 - SILNIČNÍ BETONOVÁ OBRUBA 150/150 NÁŠLAP 5 cm
 - SILNIČNÍ BETONOVÁ OBRUBA 100/250
 - POLOHA CHARAKTERISTICKÉHO REZU
 - PŘÍČNÉ SKLONY VOZOVKY
 - OBNOVA VODOROVNÉHO DOPRAVNÍHO ZNAČENÍ
 - STÁVAJÍCÍ DOPRAVNÍ ZNAČENÍ BEZ ÚPRAV / VÝMĚNA DOPRAVNÍHO ZNAČENÍ
 - VOZOVKA - OBNOVA VOZOVKOVÉHO SOUVRSTVÍ S ASFALTOBETONOVÝM KRYTEM
 - VOZOVKA - OBNOVA VOZOVKOVÉHO SOUVRSTVÍ S ASFALTOBETONOVÝM KRYTEM
 - VOZOVKA - OBNOVA ASFALTOBETONOVÉ OBRUSNÉ VRSTVY
 - VOZOVKA - NÁPOJENÍ NEZPEVNĚNÝCH SJEZDŮ
 - VOZOVKA - PŘEDLÁŽDĚNÍ POVRCHU STÁVAJÍCÍCH ZPEVNĚNÝCH SJEZDŮ
 - POCHOZÍ PLOCHA - PŘEDLÁŽDĚNÍ STÁVAJÍCÍHO POVRCHU
- LEGENDA STÁVAJÍCÍCH IS:**
- ENERGETICKÉ VEDENÍ NN - NADZEMNÍ TRASA (ČEZ Distribuce, a.s.)
 - ENERGETICKÉ VEDENÍ VN - NADZEMNÍ TRASA (ČEZ Distribuce, a.s.)
 - SDĚLOVACÍ VEDENÍ - NEPROVOZOVANÁ TRASA (CETIN, a.s.)
 - SDĚLOVACÍ VEDENÍ - PODZEMNÍ TRASA OPTICKÉHO KABELU (CETIN, a.s.)
 - SDĚLOVACÍ VEDENÍ - PODZEMNÍ TRASA METALICKÉHO KABELU - NEZAMĚŘENÝ (CETIN, a.s.)
 - SDĚLOVACÍ VEDENÍ - PODZEMNÍ TRASA METALICKÉHO KABELU (CETIN, a.s.)
 - PLYNOVOD STL (GasNet, s.r.o.)
 - ENERGETICKÉ VEDENÍ NN PŘÍPOJKA - PODZEMNÍ TRASA (ČEPRO, a.s.)
 - ENERGETICKÉ VEDENÍ NN - PODZEMNÍ TRASA (ČEPRO, a.s.)
 - VODOVODNÍ ŘÁD (Obec Skuhrov)
 - KANALIZACE (Obec Skuhrov)

OBJEDNATEL		SOUŘADNÝ SYSTÉM S-JTSK, VÝŠKOVÝ SYSTÉM BpV		
<div>Krajská správa</div> <div>a údržba silnic Vysočiny</div>		ZPRACOVATEL	Č. ZAKÁZKY 24-18	
		Ing. Jan Lahoda	DATUM	
		IČ: 06654720	01.2025	
		Email: silprol@silprol.cz	REVIZE	
		Tel.: 604 661 982	-	
AKCE	VYPRACOVAL	Ing. Jan Lahoda	PARÉ	
OPRAVA SILNICE III/34711				
		ZODPOVĚDNÝ PROJEKTANT	Ing. Jan Lahoda	
ČÁST	STAVEBNÍ OBJEKT	SO 101 - SOUVISLÁ ÚDRŽBA A OPRAVA KOMUNIKACE		
DOKUMENTACE OBJEKTŮ				
VÝKRES	MĚŘÍTKO	STUPEŇ	ČÁST	PŘÍLOHA
SITUAČNÍ VÝKRES	1 : 200	PDPS	D1	2